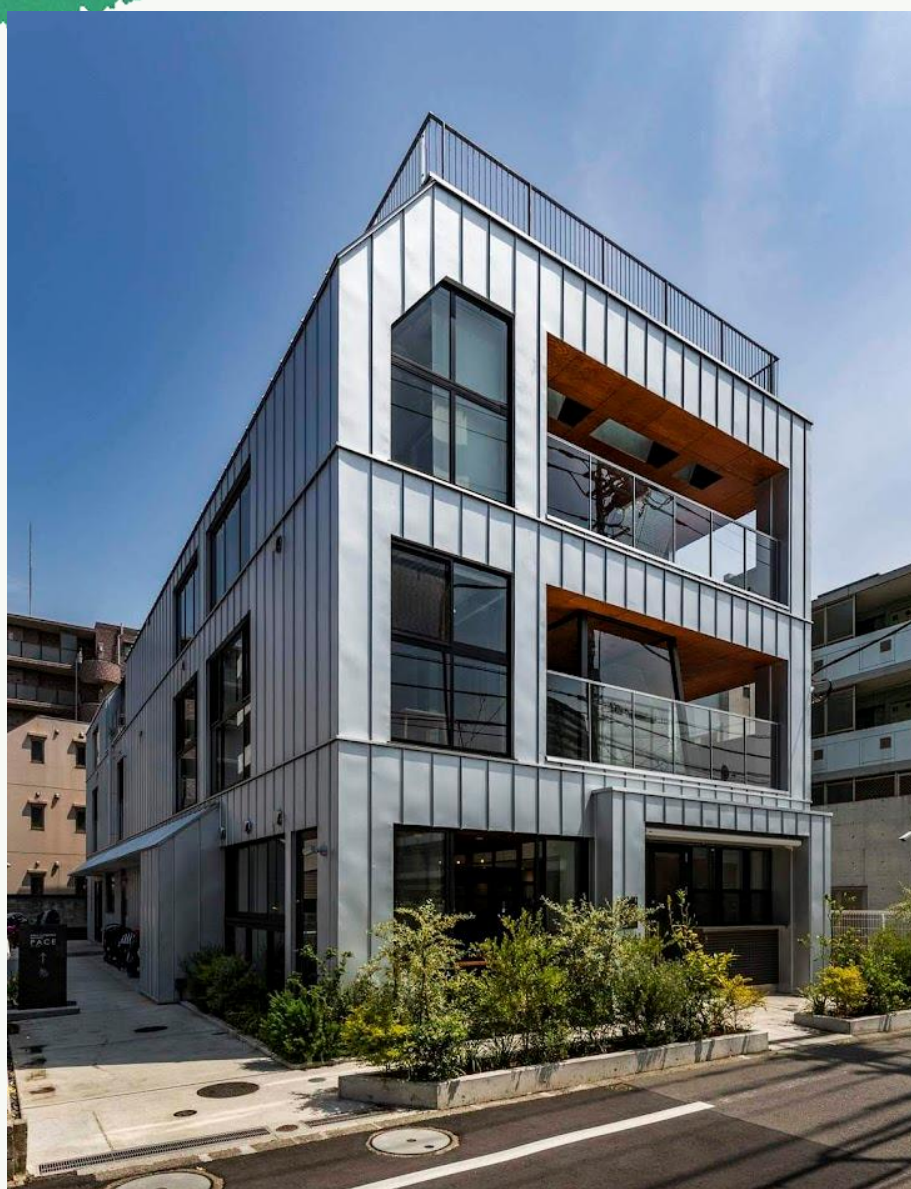




医療法人社団飯野病院  
飯野おやこ保育園  
+  
調布のまち

# 生きることを楽しみ育ちあう保育園

2027年度 新卒採用



## 「子どものために、本当にいいことって何だろう？」

正解のある保育ではなく、子ども一人ひとりを見つめながら、仲間と悩み、考え、探求し続ける。飯野おやこ保育園+調布のまちは、そんな保育を本気で目指しています。

忙しい日もあります。簡単ではないこともあります。でも、「この子にとって、本当に必要なことは何か」を考えることを、諦めたくない。

私たちは、子どもの“今”だけではなく、その子がこれから自分らしく生きていく力を育てたいと思っています。だからこそ、保育を“作業”ではなく、専門職として深めていきたい人と、一緒に働きたい。

研修があります。対話があります。学び続けられる環境があります。まだ完成している園ではありません。だからこそ、一緒に園を育ててくれる人を待っています。

### チームで受け継ぐ文化

一人で抱え込まず、経験を共有し、悩みや課題を言葉にしながら支え合う。誰か一人の頑張りの上に成り立つ園ではなく、チームで積み上げていく環境を大切にしています。

## 募集概要（詳しくは裏面をご覧ください）

募集職種・予定人数

保育士  
正職員 / 若干名

勤務地

飯野おやこ保育園  
東京都調布市(京王線調布駅徒歩3分)

年間休日

**124日**  
日曜日・祝日・年末年始など

住宅制度・手当

宿舍借り上げ利用可  
通勤手当全額支給

＼ まずは一度遊びにきませんか？ ／

**園内見学、インターンシップ  
大歓迎！**

子どもたちの穏やかな表情やチーム保育の優しい  
空気を直接体験できます。

裏面にお問い合わせ情報を掲載

## 仲間への手紙 — 園の未来を一緒につくる

これは、飯野おやこ保育園がどんな保育を選び、どんな働き方を守り、どんな人と未来をつくりたいのかを正直に言葉にした手紙です。

### 子どもを、急がせない。

立ち止まる日、昨日できたことができない日、言葉にならない気持ちを抱えている時間、その一つひとつに意味があり、その子の育ちの途中だと受け止めています。待つ、信じる、急がせないこと。それは優しさではなく、保育士としての専門的な判断だと私たちは考えています。

### 大人も、守られる。

子どもを急がせない保育は、大人が急がされていない環境でなければ成り立ちません。休憩は前提です。有給は計画の中にあります。無理を美德にする文化はここにはありません。続けられること、それこそが保育の質を守る力になると信じています。

### 命を扱う仕事としての保育

医療法人に併設された保育園として、その重みを私たちは日々実感しています。だからこそ、人をすり減らすことで成り立つ現場は選びません。保育士という専門職を、消耗品のように扱わない。それが、私たちの前提です。

### 正直に言えば、すべての人に合う園ではありません。

早さや効率を最優先したい人、正解をすぐに求めたい人、一人で評価される働き方を望む人。そうした価値観の人には、この園は合わないかもしれません。私たちは、考え続けることをやめません。簡単な答えに逃げません。それでも、それだからこそ、ここで働きたいと思う人と出会いたいのです。

### 人生の中に、保育がある。

保育のために、人生を削らない。仕事も、生活も、どちらも大切にしてい。その考え方を簡単には変えません。子どもを急がせない、大人も守られる、無理を前提にしないことを守り続ける覚悟があります。

## 詳細求人情報 & 待遇

募集職種・雇用形態	保育士（正職員 / 採用予定：若干名）
応募資格・予定日	2027年3月卒業見込み・資格取得見込みの方（2027年4月1日採用）
仕事内容	保育業務全般（生活援助、遊びや活動の見守り、保護者対応、記録作成、行事運営、環境整備等）
勤務時間・残業	7:00～20:00の間で実働8h・休憩60m・シフト制（時間外勤務：月平均10時間程度）
休日・休暇	日・祝・他シフト（年間休日120日以上）/ 年末年始、有給、育児休業、介護休業、慶弔
月額給与	4大卒240,000+シフト手当 短大卒220,000+シフト手当
諸手当・賞与	賞与年2回 計2か月分（初年度冬期のみ）、通勤手当全額支給、保育士宿舍借り上げ制度利用可 月82,000円まで、昇給年1回（業績・貢献度による）
加入保険・福利厚生	健康保険、厚生年金保険、雇用保険、労災保険 / 健康診断、給食（月5,000円）あり インフルエンザ予防接種補助

心に何かが残ったなら、一緒につくりましょう。

### 園内見学・インターンシップ 質問はお気軽に

「考えてみたい」という感情が残ったなら、あなたは未来と一緒につくる仲間かもしれません。園舎の見学、採用プロセスについてのお問い合わせなど、お気軽にお電話・WEBよりご連絡ください。

[お電話窓口]

**042-444-8200**

[採用担当]

園長 江口倫鎮 / 主任 星合麻友香

[ホームページ]

[iino-hospital.or.jp/oyakohoikuen/](http://iino-hospital.or.jp/oyakohoikuen/)

施設情報：飯野おやこ保育園+調布のまち

運営：医療法人社団 飯野病院 / 施設種別：企業主導型保育園 / 開園：2018年8月1日  
定員：101名（0～5歳児） / 所在地：東京都調布市布田4-9-4（調布駅近く）